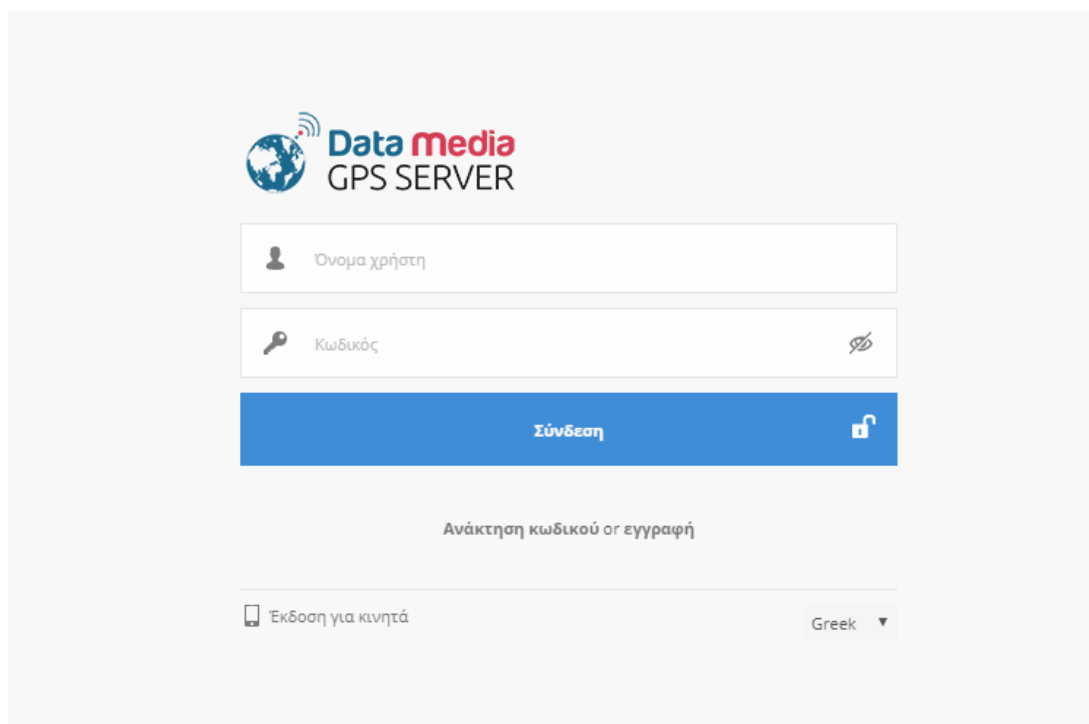
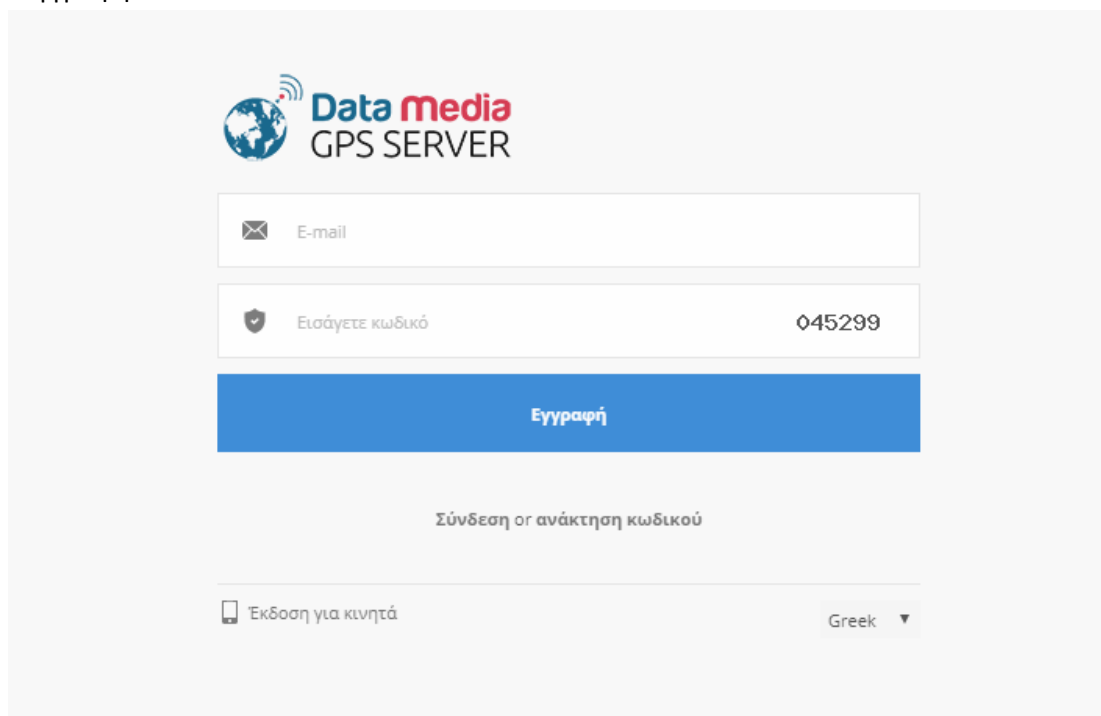


Επισκεφτείτε τη διεύθυνση <http://gps.data-media.gr> και επιλέξτε «Εγγραφή».



The screenshot shows the login interface for the Data Media GPS SERVER. At the top left is the logo, which consists of a globe icon with signal waves and the text "Data media GPS SERVER". Below the logo are two input fields: the first is labeled "Όνομα χρήστη" (Username) and the second is labeled "Κωδικός" (Password) with a key icon and a toggle for visibility. A blue button labeled "Σύνδεση" (Login) with a lock icon is positioned below the password field. Underneath the button is the text "Ανάκτηση κωδικού or εγγραφή" (Forgot password or register). At the bottom, there is a link for "Έκδοση για κινητά" (Mobile version) and a language dropdown menu currently set to "Greek".

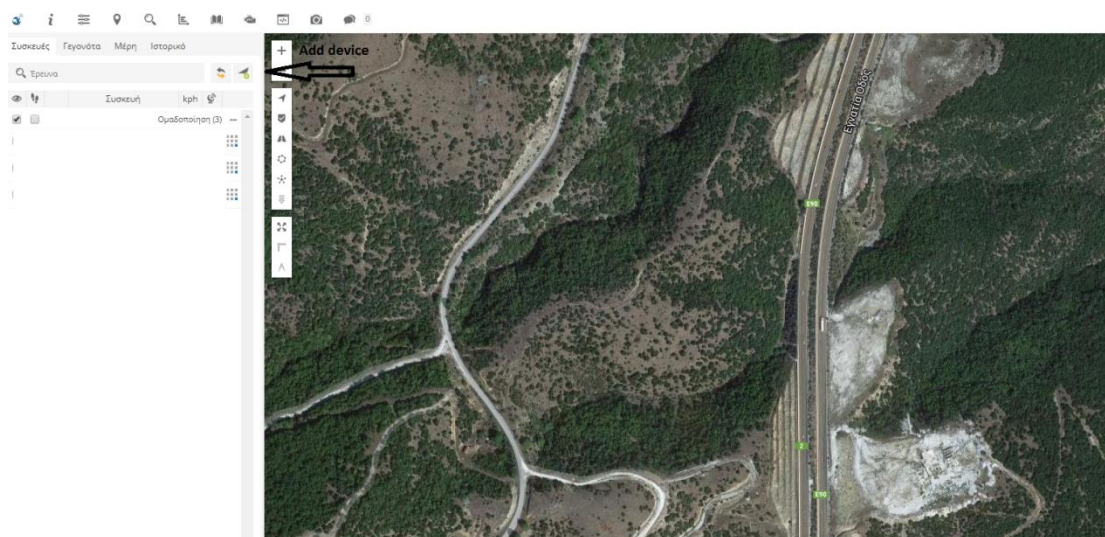
Συμπληρώστε το email σας στο πεδίο E-mail, και στο πεδίο «Εισάγετε κωδικό» συμπληρώστε τον αριθμό που εμφανίζεται ήδη στο πεδίο. Στη συνέχεια πατήστε «Εγγραφή»



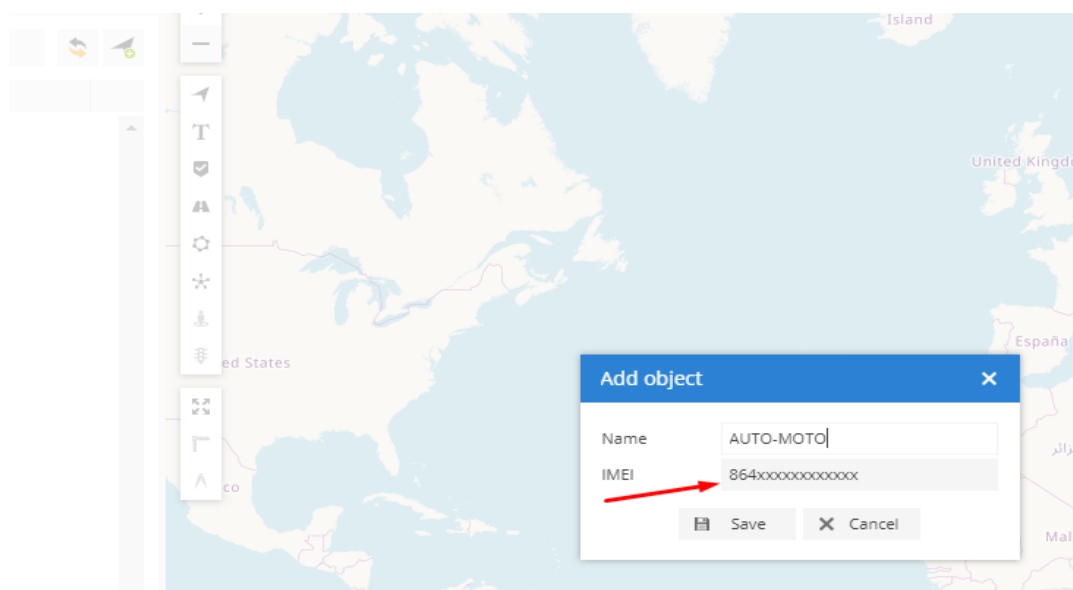
The screenshot shows the registration interface for the Data Media GPS SERVER. At the top left is the logo, which consists of a globe icon with signal waves and the text "Data media GPS SERVER". Below the logo are two input fields: the first is labeled "E-mail" with an envelope icon, and the second is labeled "Εισάγετε κωδικό" (Enter code) with a shield icon and the number "045299" displayed next to it. A blue button labeled "Εγγραφή" (Register) is positioned below the second field. Underneath the button is the text "Σύνδεση or ανάκτηση κωδικού" (Login or forgot password). At the bottom, there is a link for "Έκδοση για κινητά" (Mobile version) and a language dropdown menu currently set to "Greek".

Μετά την ολοκλήρωση της εγγραφής επισκεφτείτε το inbox του email σας όπου έχει ήδη αποσταλεί ο νέος κωδικός σύνδεσης και χρησιμοποιήστε τον ώστε να συνδεθείτε στο <http://gps.data-media.gr>

Για να προσθέσετε τη συσκευή σας πατήστε στο εικονίδιο που φαίνεται στην παρακάτω εικόνα.



Συμπληρώστε το IMEI της συσκευής και βάλτε ένα όνομα της αρεσκείας σας για την συσκευή που θα προσθέσετε. Πατήστε αποθήκευση .



Σχετικά με την προσθήκη συσκευής:

-Στη συσκευή θα πρέπει να δηλώσετε το domain του server (gps.data-media.gr)

-Στις συσκευές Coban TK103, TK104 & TK105 δηλώστε την πόρτα 10200.

Βάλτε την κάρτα sim στην συσκευή GPS χωρίς να έχει pin. Από κάποιο κινητό στέλνετε τα παρακάτω sms στον αριθμό της sim όπου έχετε βάλει στην συσκευή GPS.

Εντολές sms για ρύθμιση της συσκευής

1. begin123456
2. apn123456(κενό)APN
3. dns123456(κενό)gps.data-media.gr(κενό)10200
4. fix020s***n123456
5. gprs123456

Όπου γράφει κενό θα πρέπει να αφήσετε κενό χωρίς να περιέχει την λέξη (κενό) με τις παρενθέσεις.

Στο βήμα 2 εκεί που γράφει APN θα πρέπει να βάλετε το APN του παρόχου της κάρτας sim που έχετε βάλει στην συσκευή GPS πχ (internet ή internet.vodafone.gr ή myg κτλ)